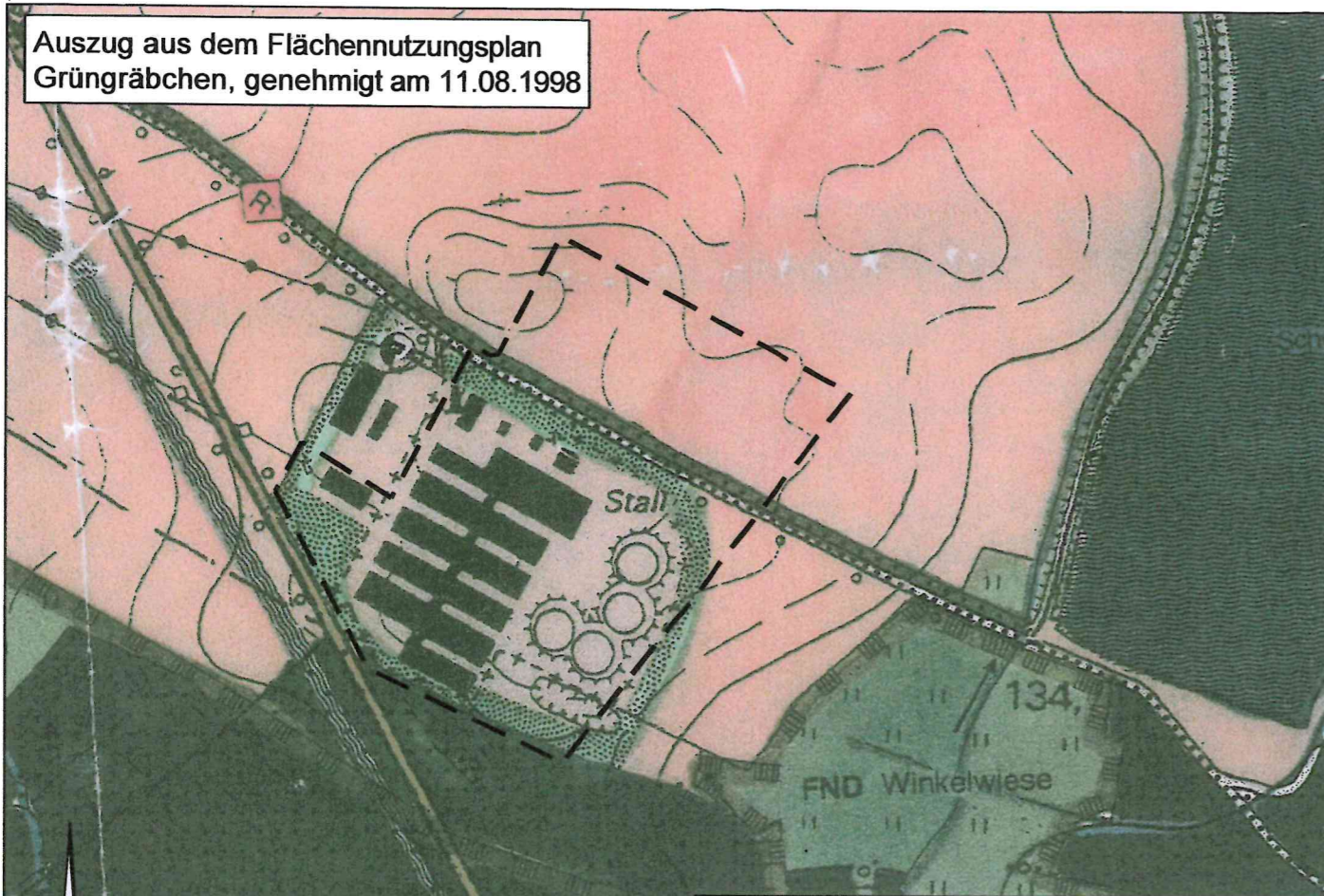


Auszug aus dem Flächennutzungsplan
Grüngräbchen, genehmigt am 11.08.1998

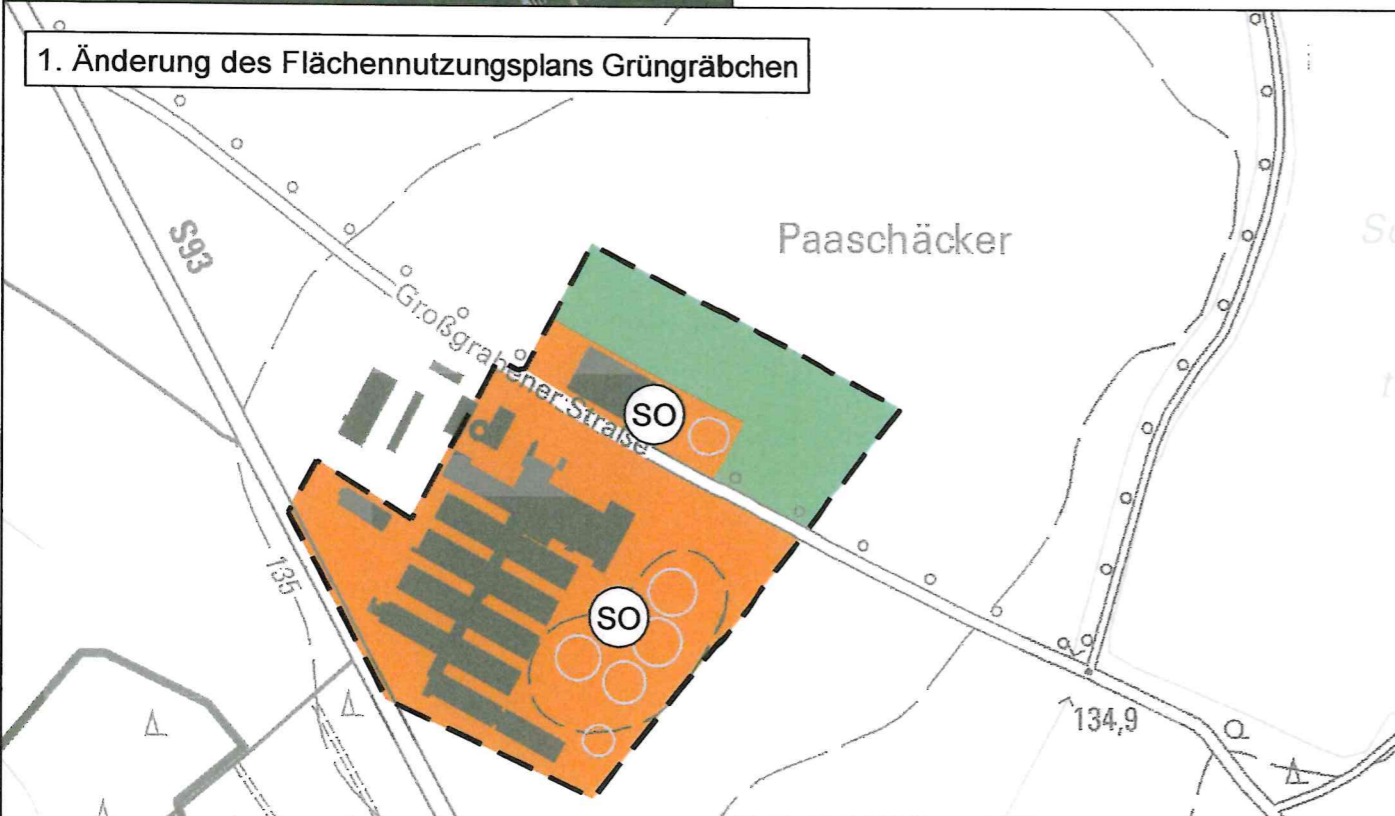


Legende



Geltungsbereich der 1. Änderung des
Flächennutzungsplanes Grüngräbchen

1. Änderung des Flächennutzungsplans Grüngräbchen



Legende



Geltungsbereich der 1. Änderung des
Flächennutzungsplanes Grüngräbchen

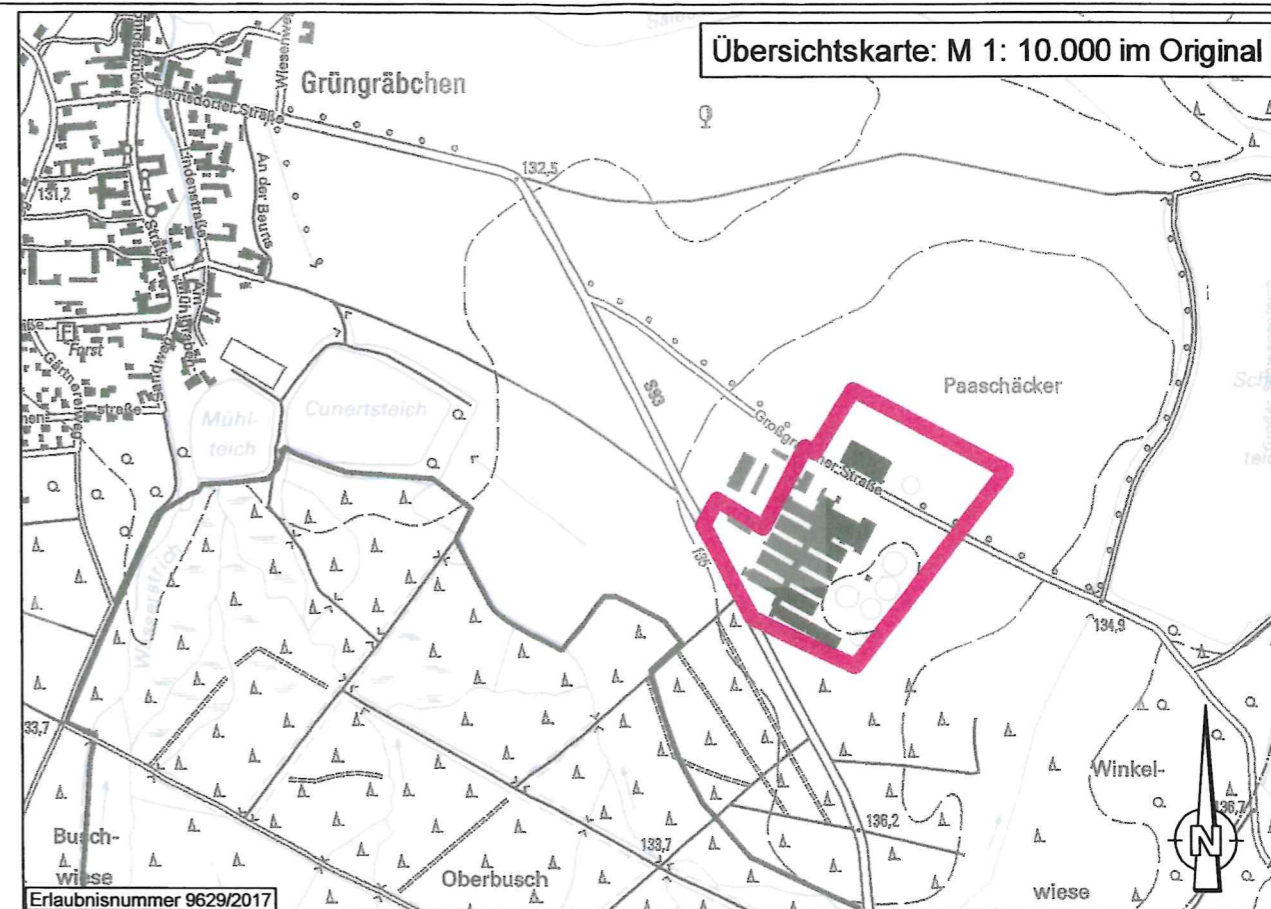


Sondergebiet Zweckbestimmung "Sauenzucht-
und Schweinemastanlage"



Fläche für die Landwirtschaft

Übersichtskarte: M 1: 10.000 im Original



Erlaubnisnummer 9629/2017



Gemeinde Schwepnitz:

**1. ÄNDERUNG ZUM FLÄCHENNUTZUNGSPLAN
GRÜNGRÄBCHEN - Genehmigungsplanung**

Stand: 05. Februar 2024
Masstab: 1 : 5.000

Bearbeiter :



Schulz
UmweltPlanung
Schössergasse 10
01796 Pirna

Tel.: (03 50 1) 4 60 05 - 0
Fax: (03 50 1) 4 60 05 - 18
info@schulz-umweltplanung.de